

O₂ Internet Expres

Návod ke snadné instalaci
modemu D-Link DSL G684T



Telefonica

O₂



Vážená paní, vážený pane,

jsme rádi, že jste se rozhodli pořídit si zařízení pro přístup k internetu z naší nabídky. Samoinstalační balíček, který právě držíte v rukou, Vám bez problémů umožní spustit službu O2 Internet Expres.

Pokud máte službu úspěšně aktivovanou, přistupte k instalaci balíčku a poté k samotnému připojení. Přečtěte si prosím pozorně tento návod a postupujte podle zobrazených schémat ve třech krocích:

- 1. krok** – kontrola před instalací
- 2. krok** – instalace ADSL modemu (pro telefonní nebo digitální linku)
- 3. krok** – připojení k internetu

Pomocí našeho jednoduchého návodu vše hravě zvládnete. Kdyby se ale přece jen nějaký problém vyskytl, volejte na bezplatnou linku **800 184 084**. Tam Vám naši vyškolení specialisté rádi poradí, a to **24 hodin denně, 365 dní v roce!**

Přejeme Vám mnoho zábavy se službou O2 Internet Expres.

Telefónica O2 Czech Republic

Pečlivě zkontrolujte obsah balíčku

Zařízení

ADSL2+ modem

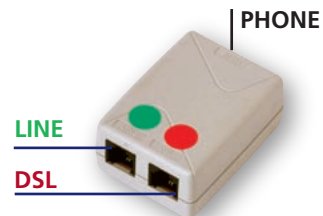
Instalační CD



ADSL2+ modem (zezadu)

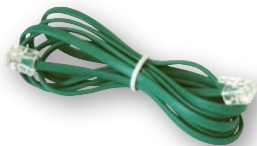


Rozbočovač



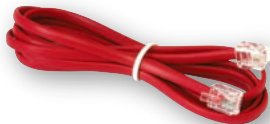
Propojovací kabely

- 2 Telefonní kabel
(telefonní zásuvka – rozbočovač)
ve schématech označen zeleně



2x konektor
typu RJ 11

- 3 Telefonní kabel
(rozbočovač – modem)
ve schématech označen červeně



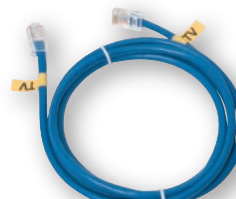
2x konektor typu RJ 11

- 4 Ethernetový kabel
(modem – PC)
ve schématech označen modře



praporek @

- 5 Ethernetový kabel
(modem – set-top-box)
ve schématech označen šedě



praporek TV

- 6 Napájecí zdroj



Barevné označení zásuvek odpovídá barevnému označení kabelu, který se do nich zapojuje.

Co je potřeba udělat před instalací?

Zkontrolujte funkčnost své telefonní zásuvky

ADSL modem musí být zapojen do první telefonní zásuvky s otvorem pro jeden konektor RJ 11 – viz obrázek.

Pokud máte telefonních zásuvek více, je to nejčastěji ta nejbližší vchodu.



Zkontrolujte vybavení svého počítače

Počítač musí splňovat všechny požadavky uvedené v dokumentaci k ADSL modemu.



Máte telefonní, nebo digitální linku?

Máte běžnou telefonní linku?

Na vašem telefonním účtu je stanice vedena pod typem HTS a telefon je zapojen takto:

Instalaci ADSL modemu provedte podle 2. kroku pro telefonní linku.



Máte digitální linku ISDN?

Na vašem telefonním účtu je stanice vedena pod typem ISDN a telefon je zapojen takto:

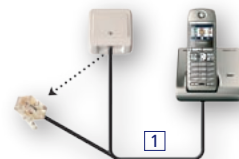
Instalaci ADSL modemu provedte podle 2. kroku pro digitální linku.



Telefonní linka / instalace ADSL modemu

A. Odpojení telefonu od telefonní linky

- Odpojte od ní všechna vaše dosavadní zařízení (telefon, ostatní telefonní zásuvky, fax, modem).
Připravte si váš **telefonní kabel** **1** pro propojení telefonu s rozbočovačem.



B. Zapojení rozbočovače

• Máte jen jednu telefonní zásuvku

Umístěte rozbočovač v blízkosti telefonní zásuvky.

1. Propojte vaším **telefonním kabelem** **1** telefon s rozbočovačem – zásuvka PHONE.
2. Propojte **telefonním kabelem** **2** telefonní zásuvku s rozbočovačem – zásuvka LINE.
3. Připravte si **telefonní kabel** **3** pro propojení ADSL modemu s rozbočovačem – zásuvka DSL.

- Jedna telefonní zásuvka

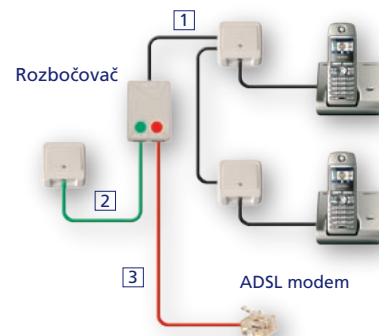


• Máte více telefonních zásuvek

Umístěte rozbočovač v blízkosti první telefonní zásuvky.

1. Propojte vaším **telefonním kabelem** **1** další telefonní zásuvky s rozbočovačem – zásuvka PHONE.
2. Propojte **telefonním kabelem** **2** první telefonní zásuvku s rozbočovačem – zásuvka LINE.
3. Připravte si **telefonní kabel** **3** pro propojení ADSL modemu s rozbočovačem – zásuvka DSL.

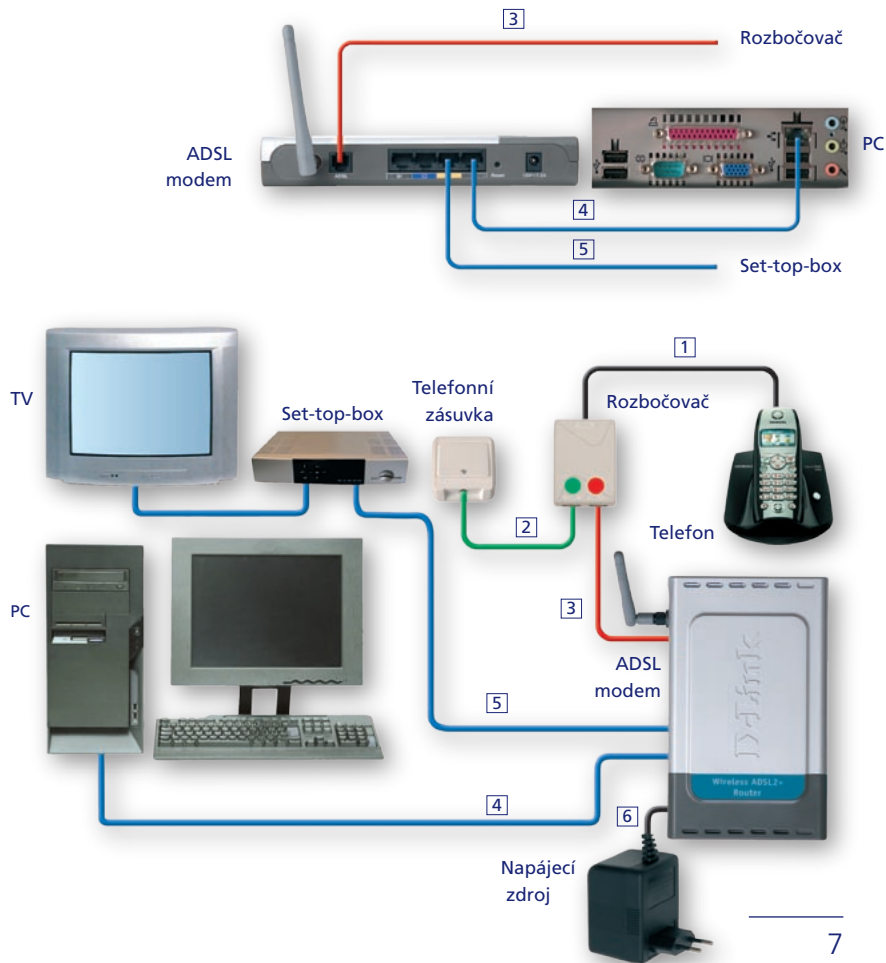
- Více telefonních zásuvek



C. Zapojení ADSL modemu

1. Propojte **telefonním kabelem** [3] DSL zásuvku rozbočovače s modemem – port ADSL.
2. Propojte modrým **ethernetovým kabelem** [4] označeným černým praporkem [®] ethernetový port vašeho počítače s modemem – port @1.
3. Propojte set-top-box od vaší televize modrým **ethernetovým kabelem** [5] označeným žlutým praporkem [TV] s modemem – port TV.
4. Propojte **napájecím zdrojem** [6] elektrickou zásuvku s modemem – port 12 V.

D. Celkové zapojení



Digitální linka / instalace ADSL modemu

A. Odpojení telefonu a NT od digitální linky

- NT zařízení odpojte od telefonní zásuvky. Připravte si váš **telefonní kabel [1]** pro propojení NT zařízení s rozbočovačem.



B. Zapojení rozbočovače

• Máte jen jednu telefonní zásuvku

Umístěte rozbočovač v blízkosti telefonní zásuvky.

1. Propojte vaším **telefonním kabelem [1]** NT zařízení s rozbočovačem – zásuvka PHONE.
2. Propojte **telefonním kabelem [2]** telefonní zásuvku s rozbočovačem – zásuvka LINE.
3. Připravte si **telefonní kabel [3]** pro propojení ADSL modemu s rozbočovačem – zásuvka DSL.

- Jedna telefonní zásuvka

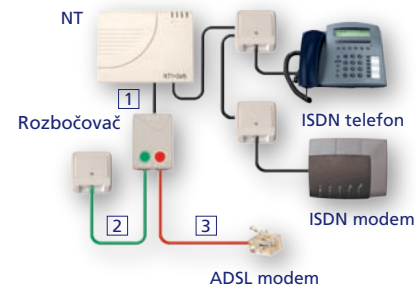


• Máte více telefonních zásuvek

Umístěte rozbočovač v blízkosti první telefonní zásuvky.

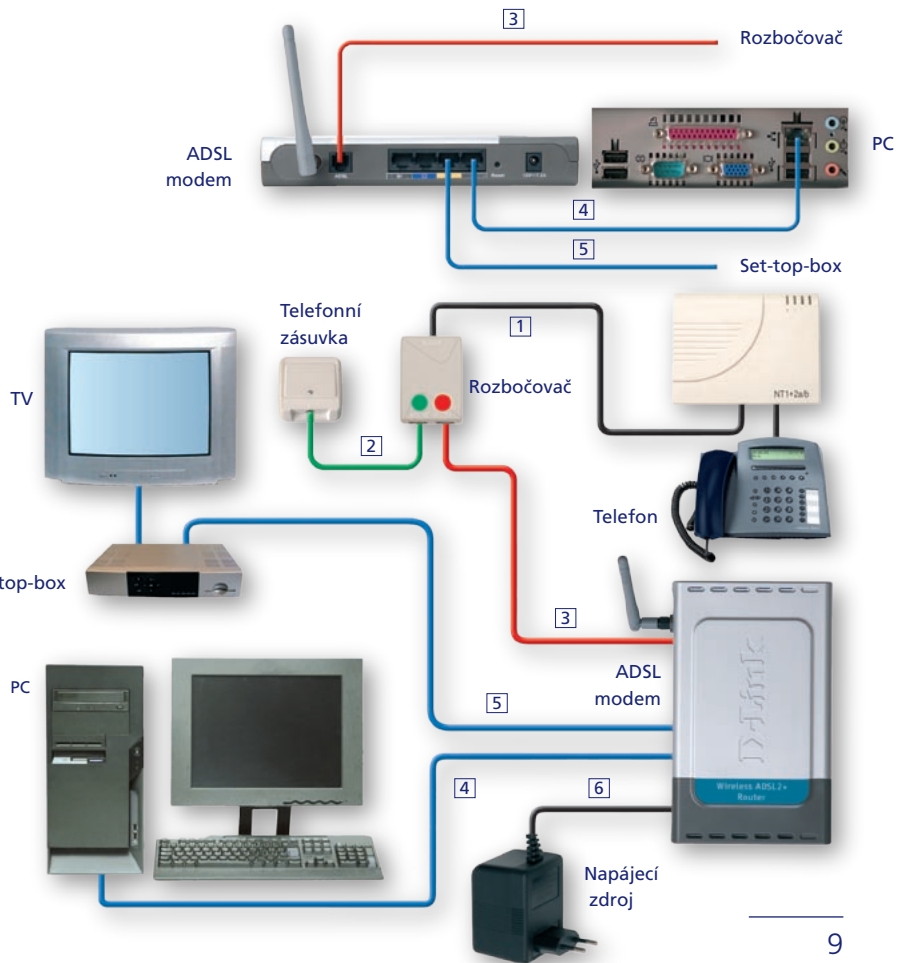
1. Propojte vaším **telefonním kabelem [1]** NT zařízení s rozbočovačem – zásuvka PHONE.
2. Propojte **telefonním kabelem [2]** první telefonní zásuvku s rozbočovačem – zásuvka LINE.
3. Připravte si **telefonní kabel [3]** pro propojení ADSL modemu s rozbočovačem – zásuvka DSL.

- Více telefonních zásuvek



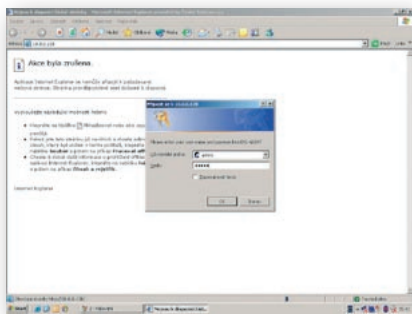
C. Zapojení ADSL modemu

1. Propojte **telefonním kabelem** [3] DSL zásuvku rozbočovače s modemem – port ADSL.
2. Propojte modrým **ethernetovým kabelem** [4] označeným černým praporkem [e] ethernetový port vašeho počítače s modemem – port @1.
3. Propojte set-top-box od vaší televize modrým **ethernetovým kabelem** [5] označeným žlutým praporkem [TV] s modemem – port TV.
4. Propojte **napájecím zdrojem** [6] elektrickou zásuvku s modemem – port 12 V.



D. Celkové zapojení

Připojení k internetu / služba O₂ Internet Expres



1. Otevřete si internetový prohlížeč a zadejte IP adresu modemu – <http://10.0.0.138>.

Objeví se přihlašovací obrazovka, kde do pole „Login name“ i „Password“ zadejte text „admin“ a stisknete tlačítko „OK“.



3. V dalším okně stisknete tlačítko „Next“.



2. Po přihlášení se objeví okno „Home“.

Zde stisknete tlačítko „Run Wizard“.



4. Nyní nastavte časovou zónu. Pro ČR je to „(GMT +01:00)“. Poté stisknete tlačítko „Next“.



5. V dalším okně si zkontrolujte, že je nastaven parametr „PPPoE/PPPoA“. Poté stiskněte tlačítko „Next“.



6. V následujícím okně zadejte „O2“ do políček „UserName“ a „Password“ (tj. jméno a heslo). Dále si zkontrolujte nastavení zbylých parametrů dle obrázku. Poté stiskněte tlačítko „Next“.



7. V tomto okně si v případě, že budete využívat připojení pomocí Wi-Fi, zaškrtněte políčko „Enable AP“. Do kolonky „SSID“ napište název, pod kterým se vám bude váš modem při připojení přes Wi-Fi identifikovat.

Pro zabezpečení vaší Wi-Fi sítě doporučujeme prostudovat si podrobný manuál výrobce, který je součástí CD výrobce přiloženého k modemu.



8. V tuto chvíli jsou zadány všechny základní parametry. K jejich uložení a aktivaci v modemu stiskněte tlačítko „Restart“. Poté vyčkejte, až se na obrazovce objeví znovu záložka „Home“. Na této záložce stiskněte tlačítko „Logout“ na levé straně obrazovky.



**Služba O2 Internet
Expres je připravena
a vaše práce nebo
zábava na internetu
může začít.**

Nefunguje vše, jak má?

Modem – kontrola funkčnosti

Sledujte stav indikačních kontrolky na vašem modemu. Porovnejte jejich stav s popisem v dokumentaci výrobce k modemu. Modem by měl být v klidovém stavu.

Nesprávné zapojení modemu

- na modemu nesvítí žádná kontrolka
- stav kontrolky neodpovídá klidovému stavu modemu
- počítač nenalezl modem

Pokud se vám nepodařilo modem správně zapojit, zopakujte postup instalace znovu krok za krokem.

Telefon – kontrola funkčnosti telefonní/digitální linky

Ve sluchátku vašeho telefonu/faxu musí být oznamovací tón. Vyzkoušejte si z něj zavolat a ověřte si kvalitu hovoru ve sluchátku. Neměla by se změnit oproti stavu před instalací modemu.

Nesprávné zapojení telefonu

- není slyšet oznamovací tón
- z telefonu se ozývají rušivé zvuky (šum, praskot)
- z telefonu nelze uskutečnit volání

V průběhu instalace služby O2 Internet Expres může docházet k výpadkům telefonní služby. Digitální linka může být funkční až po 1 minutě po připojení NT k rozbočovači.

Odstranění nejčastějších problémů

Pokud jste postupovali správně, neměly by nastat žádné problémy. Pokud přesto nastanou, jejich nejčastější příčinou je:

- Před instalací softwaru k novému modemu zůstal na vašem PC software k předchozímu modemu, který může bránit správné instalaci. Odinstalujte software k předchozímu modemu a spusťte znovu instalaci nového modemu.
- Na vašem PC jsou nainstalovány nastavbové programy nad Windows, které mohou bránit správné instalaci modemu. Odinstalujte tyto programy nebo pozastavte jejich činnost a spusťte znovu instalaci nového modemu.
- Nefunguje správně rozbočovač a je třeba požádat o jeho výměnu. Prozatím lze připojit modem bez rozbočovače, toto zapojení však neumožňuje současné surfování a telefonování. Propojte telefonním kabelem **3** přímo telefonní zásuvku s modemem – port ADSL.

Kam volat, když se zapojení nedaří

Naši vyškolení specialisté vám jsou kdykoli k dispozici a velmi rádi zodpovědí vaše dotazy 24 hodin denně, 365 dní v roce.

Potíže s telefonní zásuvkou

- Výměnu nebo úpravu zásuvky vám provedeme zdarma. Volejte zdarma Ohlašovnu poruch 13 129, 24 hodin denně, 365 dní v roce.

Potíže s instalací balíčku

- Problémy s instalací. Volejte zdarma na 800 02 02 02 a objednejte si instalaci našim technikem.

Potíže se službou O2 Internet Expres

- Připojení není funkční, vyskytly se problémy s heslem nebo účtem apod. Volejte zdarma Provozní a technickou podporu 800 184 084, 24 hodin denně, 365 dní v roce.

Vyhovuje vám objednaná rychlost připojení?

Pro domácnosti a firmy jsou určeny varianty služby O2 Internet Expres.

- O2 Internet Expres 512
- O2 Internet Expres 2 048
- O2 Internet Expres 3 072
- O2 Internet Expres 4 096

Internetoví nadšenci mohou využít službu bez datových omezení O2 Internet Expres Extreme.

- O2 Internet Expres 512 Extreme
- O2 Internet Expres 2 048 Extreme
- O2 Internet Expres 3 072 Extreme
- O2 Internet Expres 4 096 Extreme

Pokud se rozhodnete pro jinou z rychlostních variant, můžete si ji objednat a aktivovat na **bezplatné lince 800 02 02 02** nebo adrese **www.cz.o2.com**.



A teď vzhůru do světa internetu!

Více informací a objednávky:

www.cz.o2.com

telefonické centrum služeb 800 02 02 02

provozní a technická podpora služeb O2 Internet Expres 800 184 084

8/2006
SAP 164 227